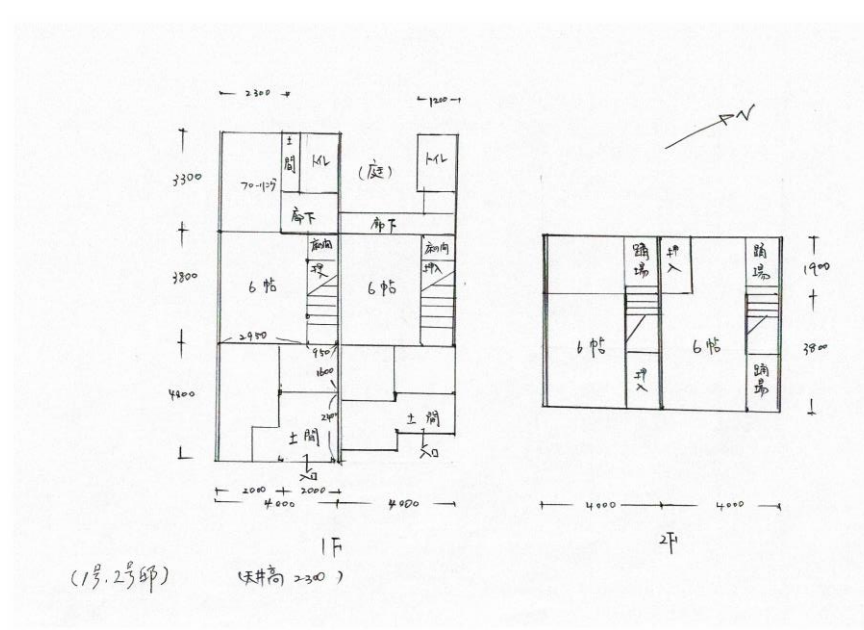


空き家バンク No.1 【令和02年05月 登録】



- 戦後の長屋の原型をとどめています
- 2戸の長屋を一体として利用可能
- 木造2階建 部屋数11 延べ床124㎡
- 耐震化工事は未着工

- 職住一体化でのご利用がおすすめ
- 全面補修を予定
- 賃貸借契約の最低期間：5年
- JR寺田町駅から徒歩7分

